

Planung und Durchführung einer Sanierung: Sorgfalt der Detailplanung

Um dem energetischen Qualitätsanspruch bei einer Altbauanierung gerecht zu werden, ist auf die Sorgfalt der Detailplanung zu achten. Vermeidung von Wärmebrücken bzw. Reduzierung vorhandener Wärmebrücken und Gewährleistung der Luftdichtigkeit muss in einer umsichtigen Detailplanung hohe Priorität haben. Nicht zuletzt sollten die Bedürfnisse der Bewohner schon in der Planung berücksichtigt werden.



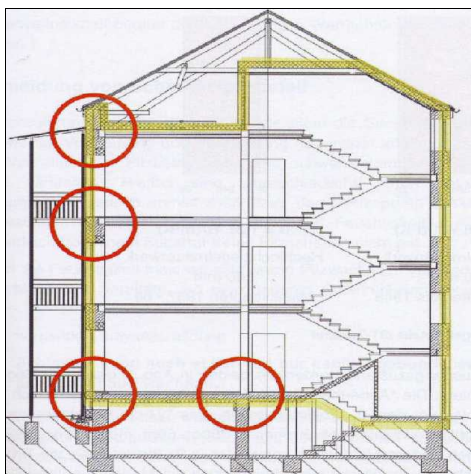
Energie Vor-Ort-Beratung,



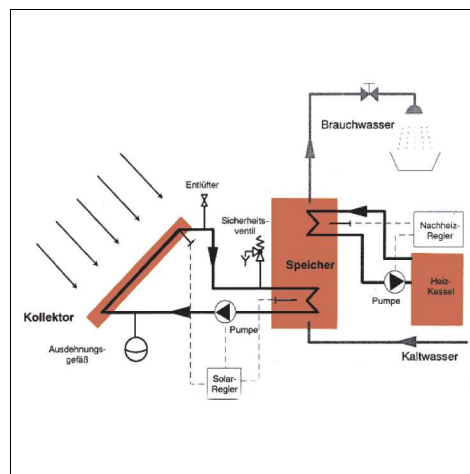
Urzustand
Kopplung der Maßnahmen z.B.



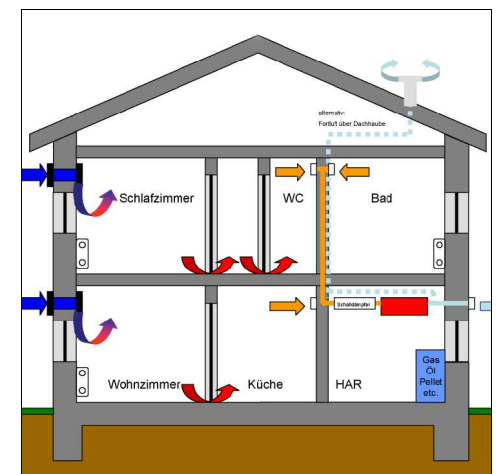
Nach der Sanierung
Wohnflächenvergrößerung



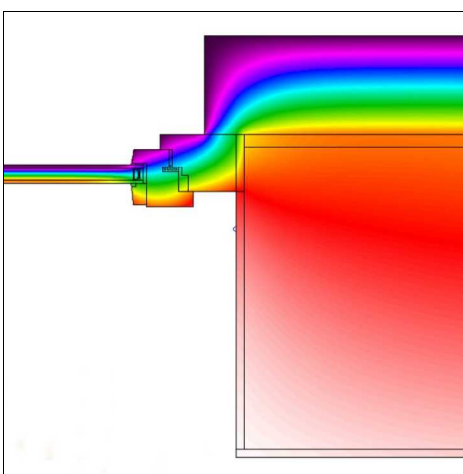
Detailplanung der
Gebäudehülle



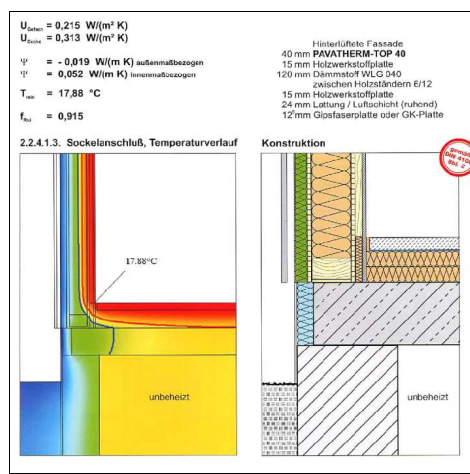
Heizungs- und
Warmwasseranlage



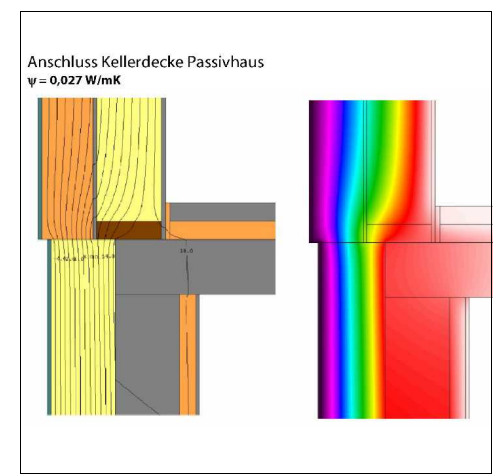
Lüftungstechnik



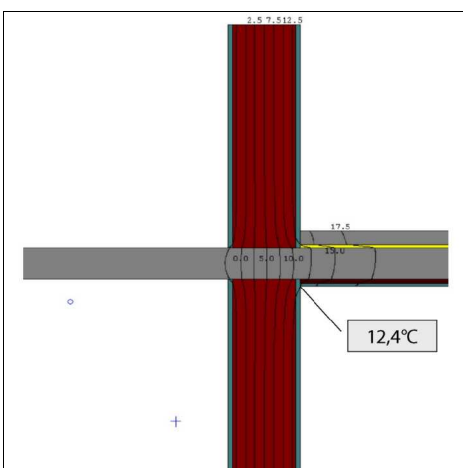
Fensteranschluss



Sockelanschluss



Sockelanschluss
(unter Ausschluss der Schimmelpilzgefahr)



Umgang mit kritischen Stellen, z.B. auskragenden Stahlbetonplatten, Traufe, Rolladenkästen, Fenster..

